



Mehrfamilienhaus in Ettlingen – Schöllbronn, Ortsmitte

Ettlingen – Schöllbronn, Ortsmitte MFH mit nur 3 Eigentumswohnungen

4 ½ Zimmer EG, 103 m² Wfl., Garten und Süd-Terrasse
verkauft

4 ½ Zimmer OG, 102 m² Wfl., Süd-West-Balkon, Kellerraum
€ 227.000.--

3 ½ Zimmer DG, 92 m² Wfl., Süd-West-Balkon, Kellerraum
€ 207.000.--

zzgl. Kfz-Stellplatz 5.200.-- oder Carport 9.500.--



Roland Gottwald
Zehntstraße 36
76275 Ettlingen-Schöllbronn

Telefon: 07243 527677 | Fax: 07243 527679 | Mobil: 01777 527677
E-Mail: info@unserhaus-gottwald.de | Internet: www.unserhaus-gottwald.de

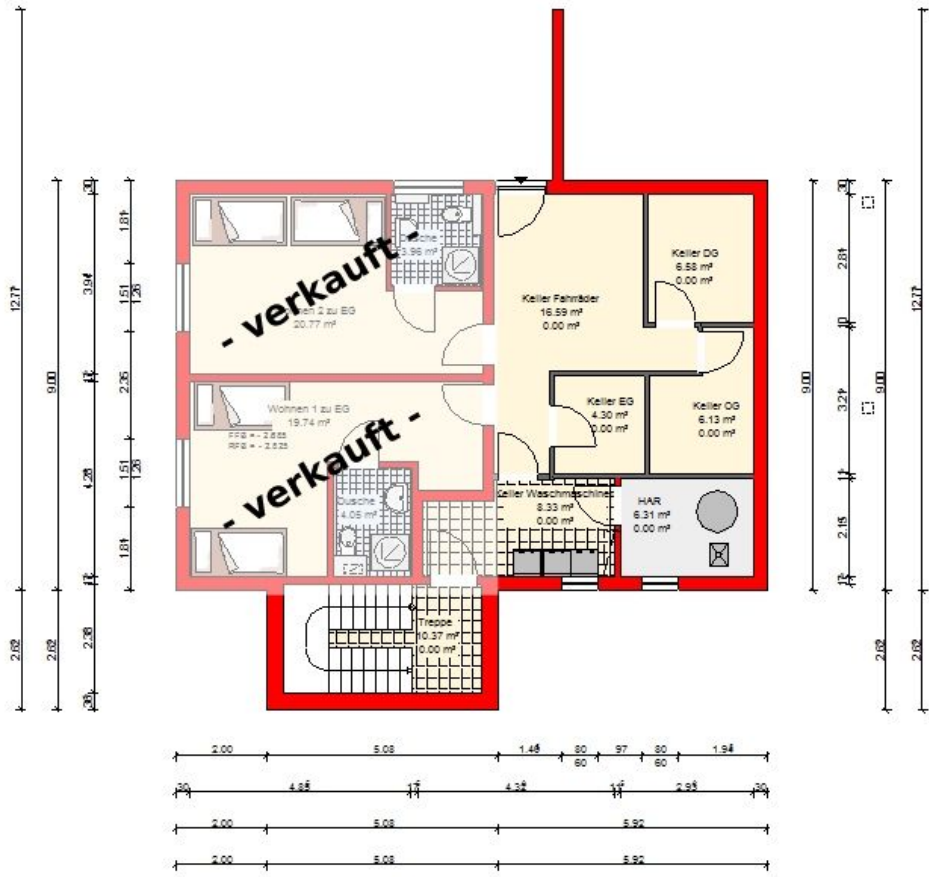


Mehrfamilienhaus in Ettlingen – Schöllbronn, Ortsmitte



Roland Gottwald
Zehntstraße 36
76275 Ettlingen-Schöllbronn

Telefon: 07243 527677 | Fax: 07243 527679 | Mobil: 01777 527677
E-Mail: info@unserhaus-gottwald.de | Internet: www.unserhaus-gottwald.de



Grundriss UG

**Mehrfamilienhaus
in Ettlingen – Schöllbronn, Ortsmitte**

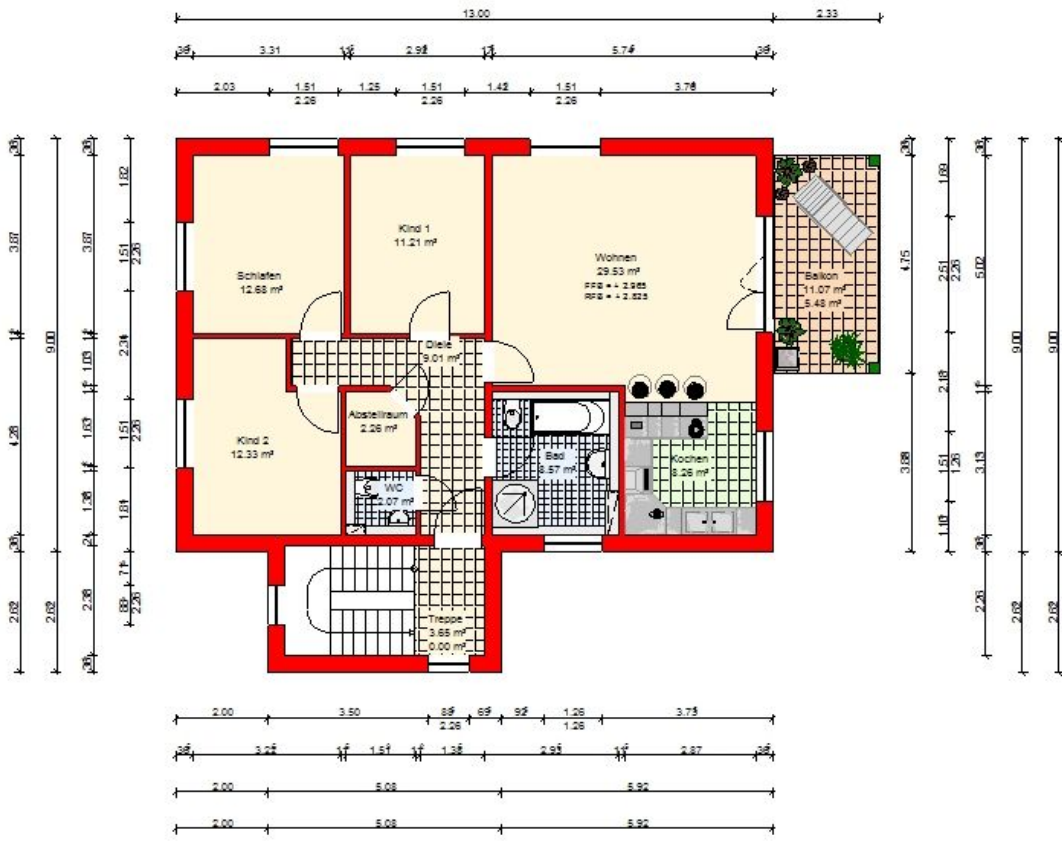


Grundriss EG



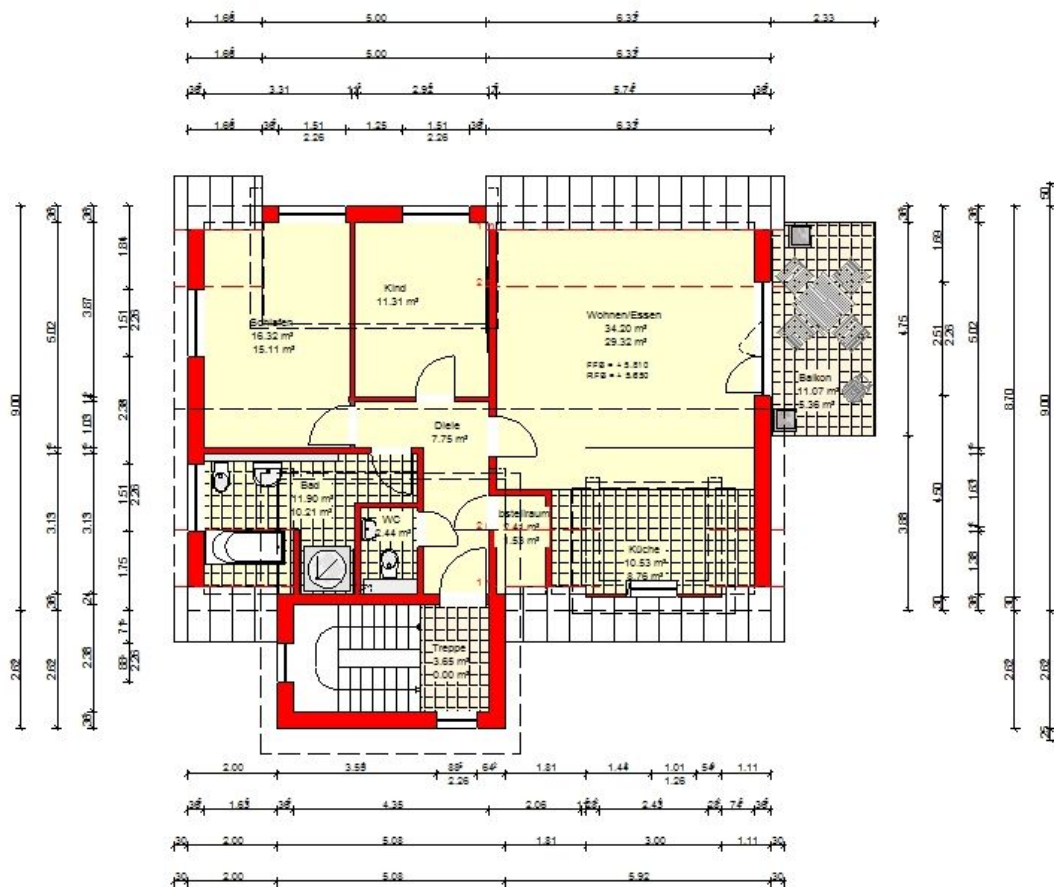
Roland Gottwald
Zehntstraße 36
76275 Ettlingen-Schöllbronn

Telefon: 07243 527677 | Fax: 07243 527679 | Mobil: 01777 527677
E-Mail: info@unserhaus-gottwald.de | Internet: www.unserhaus-gottwald.de



Grundriss OG

Mehrfamilienhaus in Ettlingen – Schöllbronn, Ortsmitte



Grundriss DG



Roland Gottwald
Zehntstraße 36
76275 Ettlingen-Schöllbronn

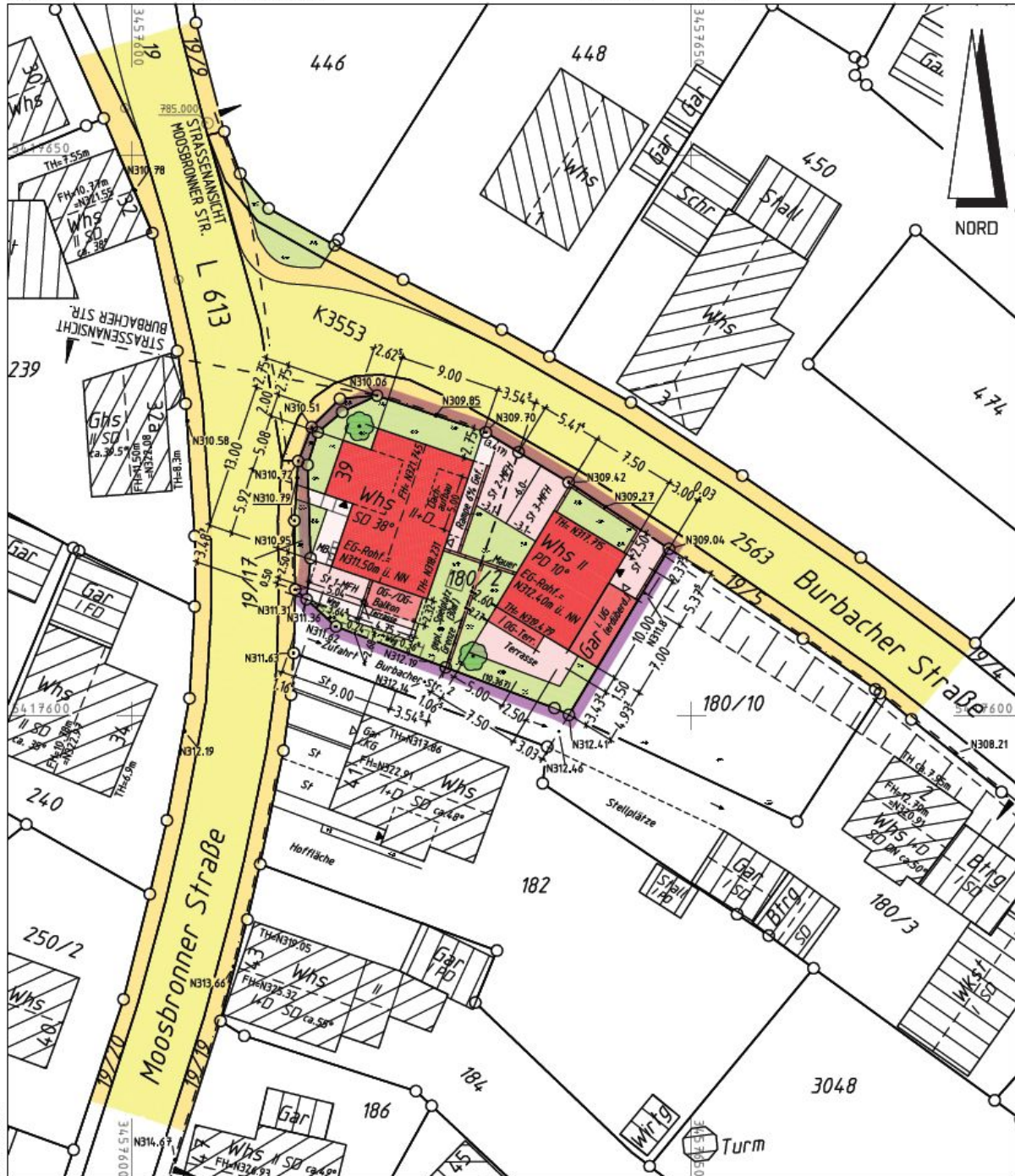
Telefon: 07243 527677 | Fax: 07243 527679 | Mobil: 01777 527677
E-Mail: info@unserhaus-gottwald.de | Internet: www.unserhaus-gottwald.de

Landkreis: Karlsruhe
Stadt/Gemeinde: Ettlingen
Gemarkung: Schöllbronn
Straße: Moosbronner Straße 39
Flurst.-Nr.: 180/2
Bauherr: Roland Gottwald

NACHTRAGS -

LAGEPLAN

zeichn. Teil zum Bauantrag (§ 4 LBOVVO)
ü. Neubau eines Mehrfamilienhauses und
ü. Neubau eines Einfamilienhauses
Maßstab = 1 : 500



Bemerkungen:

Eventuell vorhandene Leitungen auf dem Baugrundstück sind dem Planfertiger nicht bekannt und nicht dargestellt.
Die Darstellung entspricht dem Liegenschaftskataster. Abweichungen gegenüber dem Grundbuch sind möglich.
Alle Höhen über NN, im neuen System.
Kein Bebauungsplan vorhanden. Beurteilung nach § 34 BauGB.

Waldbronn, den 28.07.2011/ 11.10.2011 (Ergänzung)
30.11.2011 Nachtrag (Anheb. Einfam.hs)

**Vermessungsbüro
M. Zimmermann**
Dipl.-Ing. (FH)
Erlenweg 4 · 76337 Waldbronn
Tel. 07243/63311 · Fax 07243/63322



Roland Gottwald
Zehntstraße 36
76275 Ettlingen-Schöllbronn

Telefon: 07243 527677 | Fax: 07243 527679 | Mobil: 01777 527677
E-Mail: info@unserhaus-gottwald.de | Internet: www.unserhaus-gottwald.de

Luftbild



Roland Gottwald
Zehntstraße 36
76275 Ettlingen-Schöllbronn

Telefon: 07243 527677 | Fax: 07243 527679 | Mobil: 01777 527677
E-Mail: info@unserhaus-gottwald.de | Internet: www.unserhaus-gottwald.de